



Evolución del Sector Avícola Año 2007 Perspectivas 2008

Ing. Agr. Karina Lamelas¹

Ing. Zoot. Gisela Mair¹

Lic. Graciela Beczkowski¹

La producción de carne de pollo alcanzó en el año 2007 un total de 1.244 mil tn, 7 % más que en el año 2006 (1.059 tn).

El volumen de las importaciones de carne aviar (pollo y pavo) se incrementó 15 % (18 mil tn) con respecto al 2006, en tanto, el valor superó 55 % (25 millones U\$S).

Las exportaciones de productos avícolas superaron a las del año 2006, con una tasa de crecimiento mayor a la del año anterior, llegando a un volumen de 180 mil tn por un valor de 214 millones de U\$S FOB. Estas cifras representan un aumento de 25 % en el volumen y de 54% en el valor. Dentro del conjunto de las exportaciones también se registraron importantes incrementos en el envío de productos comestibles (pollo entero, trozado y otros) que alcanzaron 33 % en volumen y 55 % en valor.

El consumo aparente de carne aviar mostró un aumento de 4 % con respecto al año 2006 (28.92 Kg/cap/año en 2007).

El precio promedio del pollo al consumidor durante el año 2007 fue 4.51 \$/kg, representando un incremento entre enero y diciembre de ese año de 7 %. El promedio anual se ubicó 15 % por encima del promedio del año 2006. Por su parte, el mayorista promedió 2.95 \$/kg, 18 % más que el promedio 2006 y 5.6 % entre diciembre y enero 2007.

La relación asado-pollo 2007 se mantuvo por debajo de la del año 2006 (-11%), alcanzando un valor de 1.85. Por su parte, durante el año 2007 la relación maíz/pollo se mantuvo 10% por debajo de la del año 2006.

Motivado por el aumento de los precios internacionales de los granos y con el objeto de preservar el poder adquisitivo de la población nacional, durante el año 2007 el Ministerio de Economía y Producción puso en vigencia el pago de compensaciones al consumo interno a través de los industriales y operadores que vendan en el mercado local

¹ Area Avícola – Dirección de Ganadería. Secretaría de Agricultura, Ganadería, Pesca y Alimentos

Permitida su reproducción citando la fuente

productos derivados del trigo, maíz, girasol y soja. En ese marco la ONCCA creó el Registro de Frigoríficos Avícolas.

A través del mismo se otorgaron pagos por un valor de 155 millones de pesos a 32 frigoríficos.

En cuanto al sector de postura, la producción de huevo en cáscara para consumo del año 2007 aumentó 2 % con respecto a la del 2006, alcanzando un volumen de más de 7.747 millones de huevos. En tanto, la cantidad de huevos ingresados en plantas industrializadoras (917 millones de huevos) continúa con una tasa de crecimiento positiva, registrando un alza de 24 % con respecto al 2006.

El consumo de huevos se estima en 190 por año y por persona, 2.1 % más que en 2006.

El precio de la docena de huevos nivel consumidor aumentó 20 % en relación con la media del año 2006, alcanzando un valor de 3.06 \$/docena, en tanto, el mayorista lo hizo en 6 % (1.39 vs. 1.31 \$/docena). La diferencia entre diciembre y enero 2007 fue de 25.6 % y 11.6 %, para el precio minorista y mayorista, respectivamente. La relación Maíz/Huevo 2007 bajó 20 % respecto del año 2006 debido al mayor aumento del precio del maíz (29 %) en relación al aumento de la docena de huevos nivel mayorista (6 %).

Las importaciones de huevo industrializado se redujeron 4 % en volumen (126 tn) y 4 % (149 mil U\$S Fob) en valor en relación al año 2006.

Por su parte, las exportaciones de huevo industrializado se mantuvieron en el mismo volumen que el año anterior (4.500 tn), aumentando 16 % su valor.

Respecto del año 2008, la faena de aves mostró un incremento de 14 % en el primer bimestre.

Indicadores Primer bimestre 2008

AÑO Mes	FAENA (miles cab)	PRODUCCION (miles tn)
2008	87.595	219
E	45.067	113
F	42.528	107
Ene-feb 08	87.595	219
Ene-feb 07	77.173	193
%Dif E-F 08/07	14	13

Fuente: SAGPyA, Dirección de Ganadería - Area Avícola
 Datos preliminares

Las proyecciones para el año 2008 indican un crecimiento de la producción que podría alcanzar 1.400 mil tn. Se espera que las exportaciones se ubiquen en

240 mil tn, en virtud del espacio que la Argentina ya ha ganado en el mundo como productor de carne aviar así como también de las negociaciones que se vienen manteniendo con países como Venezuela. La demanda de pollo en el mercado interno seguirá en forma sostenida superando los 30 kg/persona/año el consumo.

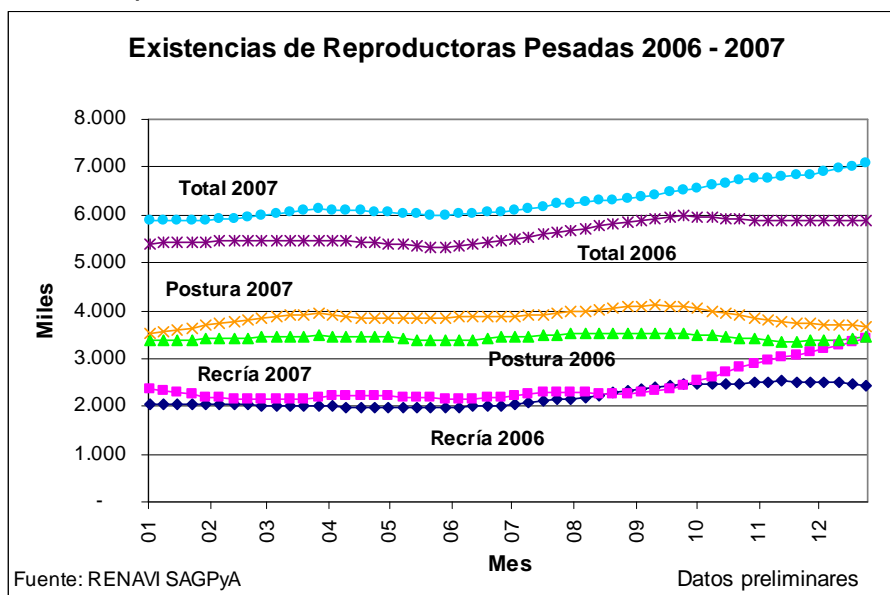
La Argentina sigue trabajando para mantener el status sanitario como país libre de Newcastle e Influenza Aviar a través del trabajo conjunto entre el SENASA, la SAGPyA, los productores avícolas y los organismos vinculados, proyectando para este año reforzar los muestreos y las actividades de vigilancia epidemiológica.

Asimismo, desde la SAGPyA se continúa con las actividades de capacitación, difusión y extensión entre productores, sobre temas de bioseguridad, manejo y otros de interés avícola así como también apoyando desde diversas áreas el crecimiento del sector (asuntos internacionales, compensaciones, bases de datos e información, calidad, trazabilidad, etc.)

El crecimiento mostrado por la avicultura nacional desde el año 2003, tanto en el mercado interno como en el externo, acompañado por el fortalecimiento entre el sector público y privado, consolida al sector como una importante agroindustria proveedora de proteína animal (pollos y huevos) de primera calidad. El desarrollo observado ha permitido que la Argentina continúe ocupando, en el mercado interno, un importante espacio del consumo de carnes y, en el externo, el 8º lugar como productor y el 6º como exportador de carne y subproductos de pollos.

1. EXISTENCIAS DE REPRODUCTORES

De acuerdo con las estimaciones realizadas a partir de la información obtenida en el RENAVID² al 31/12/2007 la cantidad de reproductoras pesadas hembras³ es: 3,40 millones de aves (recría) y 3,68 millones de aves (postura), lo que representa un total de 7,08 millones de aves. Este valor supera en 20,3 % respecto a su equivalente en el 2006.



² Registro Nacional de Multiplicadores e Incubadores Avícolas

³ Se refiere a reproductores padres de cuya multiplicación se obtendrán pollitos bb parrilleros

2. FAENA Y PRODUCCION

La faena del año 2007 alcanzó casi 488 millones de aves lo que representa un incremento de 8.2 % con respecto a la del 2006. El 2007 es el 5º año consecutivo de incremento desde 2003, punto de inflexión en la curva de crecimiento del sector.

La producción de carne aviar, estimada a partir de la faena en establecimientos con y sin habilitación de SENASA, también se incrementó con respecto al año pasado, totalizando 1.244 mil tn (1.159 mil tn en el año 2006).

Faena de Aves en Establecimientos con Habilitación Nacional

Año	2006	2007	Dif. 2007/06
Mes	Miles de cab		%
E	35.755	40.188	12
F	33.383	36.985	11
M	38.618	41.310	7
A	33.750	38.168	13
M	38.090	41.753	10
J	37.723	39.509	5
J	36.860	40.953	11
A	39.886	41.689	5
S	37.624	36.788	-2
O	38.537	42.069	9
N	39.879	43.321	9
D	40.322	44.826	11
Total Ene-Dic	450.429	487.559	8

Fuente: SAGPyA, elaborado con datos de SENASA.

Durante el año 2007 47 plantas de faena de aves operaron bajo la órbita de SENASA, en tanto, el año anterior lo habían hecho 46 plantas. La empresa Avex S.A. (Río Cuarto -Córdoba) inició faena en el mes de junio 2007.

**Procesamiento de Carne de Aves 2007
- Cortes, Chacinados y Menudencias -**

Mes	Cortes (1) tn	Chacinados (2) tn	Menudencias (3) tn	Total (4) tn	Total/Produc. (5) %
E	16.637	291	1732	18660	22
F	11.245	341	1687	13273	17
M	12.266	332	1806	14403	17
A	11.235	309	1692	13235	17
M	12.962	250	1876	15089	17
J	11.755	442	1536	13733	17
J	12.578	241	1979	14799	17
A	14.922	329	2166	17416	20
S	12.064	348	1905	14316	19
O	13.918	538	2173	16629	19
N	13.680	352	2113	16146	18
D	11.051	311	2275	13637	15
Total 2007	154.313	4.083	22.941	181.337	18
Total 2006	125.651	3.383	20.911	149.945	16
%2007/2006	23	21	10	21	

Fuente: elaborado con datos de SENASA, SAGPyA.

(1) Volumen registrado en mataderos o frigoríficos habilitados por SENASA con faena con procesamiento para cortes especiales.

(2) Volumen registrado en mataderos o frigoríficos habilitados por SENASA con faena para chacinados y afines

(3) Volumen registrado en mataderos o frigoríficos habilitados por SENASA con faena con elaboración de menudencias

(4) Suma de (1), (2) y (3)

(5) Relación calculada a partir de una estimación de la producción avícola que toma como base solamente la faena habilitada por SENASA.

El procesamiento de aves aumentó un 21 % con respecto al año anterior, debido al incremento en el volumen de los tres rubros: cortes (23 %) chacinados (21 %) y, en menor medida, menudencias (10%). La participación del volumen procesado (cortes, chacinados y menudencias) sobre la producción estimada en establecimientos con habilitación de SENASA alcanzó 18 % superando al año anterior (16%).

En relación con los índices de eficiencia , comparando los valores del año 2007 con los del 2006 se observan cambios pequeños, excepto para mortandad donde, debido a las altas temperaturas registradas en los meses estivales así como también a las bajas en el tercer trimestre del año, se registró un incremento de 8.4 %. Se suman a ello, la alta demanda por granjas, lo que redundo en mayor densidad de animales/m², menores descansos entre crianzas y reutilización de camas.

**Evolución de los Indices de Eficiencia
en pollos parrilleros**

Año	Mortandad	Peso vivo	Conv.Ajus.	Edad faena	FEP
2007	%	kg/pollo	(1)	días	(2)
E	8,64	2,613	2,013	49,87	221
F	8,67	2,605	2,018	50,13	233
M	8,01	2,608	1,998	49,85	230
A	7,30	2,663	1,997	50,26	237
M	6,93	2,692	1,976	49,74	239
J	7,73	2,639	2,011	49,41	240
J	8,23	2,654	1,996	49,66	248
A	8,72	2,677	1,952	49,24	248
S	8,47	2,682	1,945	49,00	250
O	6,93	2,718	1,920	49,02	255
N	6,56	2,702	1,938	48,93	239
D	6,59	2,645	1,956	48,69	228
Prom.2007	7,73	2,66	1,98	49,48	239
Prom.2006	7,13	2,68	1,97	49,91	239
Dif % 07/06	8,44	-0,81	0,34	-0,85	0,03

Fuente: Avimetría

(1) Conv. aj.: conversión aliment. ajustada a 2,3 kg/ave C.Aj.=((2,3 - Peso real)x0,02)/0,06)+conversión

(2) FEP:factor de eficiencia de producción FEP=((Peso x Viabil.)/(Conv. x Edad)) x 100

3. IMPORTACIONES

3.1. Carne Aviar

Las importaciones de carne aviar (pollo y pavo) del año 2007, a diferencia de lo que se venía observando años anteriores, aumentaron 15 % en volumen y 55 % en valor en comparación con las del 2006, alcanzando 18 mil tn por 25 millones de U\$S FOB.

**Importaciones Avícolas
2005- 2006-2007**

AÑO	2005		2006		2007		Dif. Tn 2007/2006	Dif. U\$S FOB 2007/2006
	Tn	Miles U\$S FOB	Tn	Miles U\$S FOB	Tn	Miles U\$S FOB		
Mes							%	%
E	797	634	1488	1088	1305	1554	-12	43
F	660	613	1301	1199	1089	1450	-16	21
M	1195	892	1231	1116	1608	1712	31	53
A	1307	1150	1121	1139	1434	1702	28	49
M	1331	1049	1488	1251	1389	2017	-7	61
J	1417	1117	1400	1308	1193	1778	-15	36
J	1513	1173	1323	1112	1376	1880	4	69
A	1777	1207	1492	1594	1959	2678	31	68
S	1258	1089	1284	1563	1377	1850	7	18
O	1583	1547	1162	1162	2092	2952	80	154
N	1152	1698	1531	1983	1931	2613	26	32
D	1986	2178	1076	1.581	1590	2793	48	77
Total En-Dic	15.977	14.347	15.898	16.096	18.342	24.978	15	55

Fuente:elaborado con datos de la Dir.Nac. de Fisc. Agroalimentaria de SENASA, SAGPyA

Nota: incluye pollos, pavos y patos (trozados y subproductos).

Las importaciones de carne aviar representaron 1.5 % de la producción nacional estimada.

Relación Importaciones / Producción (%)

Mes	2000 %	2001 %	2002 %	2003 %	2004 %	2005 %	2006 %	2007
Ene	9,9	2,8	0,3	1,6	1,2	1,1	1,7	1,3
Feb	7,4	2,5	0,3	1,6	1,1	0,9	1,6	1,2
Mar	5,4	3,3	0,5	1,2	1,1	1,5	1,2	1,6
Abr	4,4	4,0	0,4	1,9	1,3	1,6	1,3	1,5
May	4,8	3,4	0,5	2,8	1,3	1,5	1,5	1,3
Jun	5,0	2,7	1,4	3,7	1,4	1,7	1,4	1,1
Jul	3,5	2,3	1,7	4,8	1,4	1,9	1,4	1,3
Agos	2,4	2,2	1,3	4,8	1,5	2,0	1,4	1,9
Sept	3,6	3,3	1,2	3,3	1,7	1,4	1,3	1,5
Oct	4,4	3,2	2,1	2,5	1,5	1,8	1,1	1,9
Nov	4,8	4,8	1,9	2,4	1,7	1,2	1,5	1,7
Dic	4,9	2,0	1,6	4,1	1,0	2,0	1,0	1,4
Prom.En-Dic	5,1	3,0	1,1	2,9	1,3	1,6	1,4	1,5

Fuente: SAGPyA

3.2. Pollos

Durante el año 2007 las importaciones de pollos aumentaron un 14 % en volumen y 59 % en valor. El incremento en volumen correspondió a un aumento en los ingresos de pollo trozado (pechuga y pata/muslo) y cartílagos, en tanto, el rubro "no comestibles" se redujo. El 48 % de las importaciones correspondió a harina de vísceras, harina de hueso y tripa, 24 % a cartílagos, 16 % a pechuga, 5 % a pata-muslo y 7 % a bocaditos y otros comestibles. El 91 % de las mismas provino de Brasil, en tanto 9.9 % de Estados Unidos; el resto, de Dinamarca.

Importaciones de Pollos

2006-2007

AÑO	2006		2007		2007/2006	
Mes	Tn	U\$S	Tn	U\$S	Dif. Tn (%)	Dif. U\$S FOB (%)
E	1468	1037	1211	1424	-17,5	37
F	1292	1176	1053	1427	-18,5	21
M	1154	1055	1564	1683	35,5	60
A	1066	1055	1410	1660	32,2	57
M	1421	1180	1304	1915	-8,3	62
J	1388	1284	1170	1757	-15,7	37
J	1278	1074	1314	1813	2,7	69
A	1435	1480	1813	2508	26,4	70
S	1228	1445	1238	1696	0,8	17
O	1150	1031	1787	2319	55,4	125
N	878	1045	1599	2012	82,1	93
D	798	1115	1184	2045	48,4	83
Total Ene-Dic	14.556	13.976	16.645	22.260	14	59

Fuente: elaborado con datos de la DNFA de SENASA

Incluye pollo entero, trozado y subproductos. No incluye otras especies avícolas.

Origen de las Importaciones de Pollos

Volumen Año 2007

Origen Mes	Brasil tn	EEUU tn	Otros tn	Total tn
Ene	1.211			1.211
Feb	1.036		17	1.053
Mar	1.541	23		1.564
Abr	1.240	170		1.410
May	1.077	227		1.304
Jun	1.079	91		1.170
Jul	1.278	36		1.314
Ago	1.563	249		1.813
Sep	1.134	104		1.238
Oct	1.522	265		1.787
Nov	1.323	276		1.599
Dic	1.113	70		1.184
Total En-Dic	15.116	1.512	17	16.645
Particip %	91	9	0	100

Fuente: SAGPyA con datos DNFA de Senasa

Otros: Dinamarca

Fuente: elaborado con datos de la DNFA de SENASA, SAGPyA

Incluye pollo entero, trozado y subproductos. No incluye otras especies avícolas.

Origen de las Importaciones de Pollos

Valores Año 2007

Producto	Brasil	EEUU	Total
Miles de U\$S FOB			
Ene	1424		1424
Feb	1427		1427
Mar	1629	54	1683
Abr	1346	314	1660
May	1539	376	1915
Jun	1587	170	1757
Jul	1759	54	1813
Ago	2053	455	2508
Sep	1515	181	1696
Oct	1928	391	2319
Nov	1630	382	2012
Dic	1907	139	2045
Total Ene-Dic	19.745	2.516	22.260

Fuente: elaborado con datos de la DNFA de SENASA, SAGPyA

Incluye pollo entero, trozado y subproductos. No incluye otras especies avicol

Importaciones Mensuales de Pollo Entero ,Trozado y Subproductos

Volumen Año 2007

Mes	Aves enteras	Pechuga	Pata/muslo	Cartílago	Otros Comest	Otros incom-	Total
	tn	tn	tn	tn	tn	Tn	tn
Ene		242	69	230	39	630	1211
Feb		213	90	226	38	486	1053
Mar		238	90	243	122	872	1564
Abr		213	23	342	76	755	1410
May		222	92	441	71	478	1304
Jun		216	92	284	118	460	1170
Jul		226	92	266	76	653	1314
Ago		288	69	514	96	846	1813
Sept		179	46	303	121	588	1238
Oct		231	69	422	151	913	1787
Nov		130	46	424	91	909	1599
Dic		230	23	323	116	491	1184
Total Ene-Dic	0	2629	803	4018	1114	8081	16645
Particip. %	-	16	5	24	7	49	100

Fuente: SAGPyA con datos DNFA de Senasa.

Otros Comest :Grasa Comestible,Carne s/hueso

Otros incomedibles incluye: harina de vísceras.

Importaciones Mensuales de Pollo Entero ,Trozado y Subproductos

Valores Año 2007

Mes	Aves enteras	Pechuga	Pata/muslo	Cartílago	Otros Comest	Otros incom-	Total
	Miles de U\$S FOB						
Ene		467	132	539	81	204	1424
Feb		456	179	505	43	243	1427
Mar		490	179	568	160	286	1683
Abr		517	47	714	130	252	1660
May		515	190	893	128	189	1915
Jun		520	189	619	255	175	1757
Jul		612	191	591	138	281	1813
Ago		702	145	1033	253	376	2508
Sept		447	97	649	245	257	1696
Oct		642	147	864	258	407	2319
Nov		350	105	925	206	426	2012
Dic		676	53	810	276	231	2045
Total Ene-Dic	0	6395	1654	8710	2174	3327	22260
Particip. %	-	29	7	39	9,8	14,9	100

Fuente: elaborado con datos de la DNFA de SENASA, SAGPyA.

Otros incluye tripa, harina de vísceras y harina de huesos.

3.3 Pavos

Durante el año 2007 las importaciones de productos de pavo sumaron 1.696 tn por un valor de 2.698 mil U\$S FOB, representando un aumento de 26 % en volumen y de 37 % en valor. La mayor parte de las importaciones de pavos provino de Brasil (99%). Las aves enteras constituyeron el principal producto importado (60 %). Le siguen en importancia la pechuga (13 %) y el rubro "otros" (25 %) que incluye tráquea, harina de carne y huesos, harinas de vísceras y cartílagos.

**Importaciones de Pavos
2006- 2007**

AÑO	2006		2007		Dif. Tn	Dif. U\$S FOB
	Tn	Miles U\$S FOB	Tn	Miles U\$S FOB	2007/2006 %	2007/2006 %
E	20	51	94	130	370	155
F	9	18	36	23	285	31
M	77	60	44	29	-43	-52
A	55	75	24	41	-55	-45
M	66	71	85	102	29	43
J	12	24	23	18	90	-26
J	45	38	62	67	39	76
A	58	115	146	169	153	48
S	57	118	139	143	144	21
O	12	9	305	633	2430	6819
N	652	938	332	601	-49	-36
D	278	451	406	743	46	65
Total En-Dic	1.341	1.968	1.696	2.698	26	37

Fuente: SAGPyA con datos de SENASA

**Origen de las Importaciones de Pavos
Año 2007**

País	Brasil	Chile	Total
	tn	tn	tn
Ene	92	2	94
Feb	36		36
Mar	44		44
Abr	24		24
May	85		85
Jun	23		23
Jul	62		62
Ago	146		146
Sep	139		139
Oct	305		305
Nov	332		332
Dic	397	8	406
Total Ene-Dic	1686	10	1696
Particip. %	99	1	100

Fuente: elaborado con datos de la DNFA de SENASA, SAGPyA

Importaciones Mensuales de Pavos Volumen Año 2007

Mes	Aves enteras tn	Pechuga tn	Otros Comest tn	Otros tn	Total tn
Ene	25	24	2	43	94
Feb			2	34	36
Mar			2	42	44
Abr		8	4	12	24
May		22	2	61	85
Jun			7	16	23
Jul	4		3	55	62
Ago	75	10	6	56	146
Sep	103	4		31	139
Oct	242	61	2		305
Nov	220	55		58	332
Dic	353	34	2	17	406
Total En-Dic	1021	217	32	425	1696
Particip. %	60	13	2	25	100

Fuente: elaborado con datos de la DNFA de SENASA, SAGPyA.

Otros: tráqueas, harina de vísceras

Otros Comest Carne s/ hueso

Importaciones Mensuales de Pavos 2007 Valores

Mes	Aves enteras	Pechuga	Otros Comest	Otros	Total
Miles de U\$S FOB					
Ene	38	66	3	24	130
Feb			21	3	23
Mar			3	26	29
Abr		28	5	8	41
May		62	2	38	102
Jun			8	10	18
Jul	7		4	56	67
Ago	101	26	10	32	169
Sep	111	10		21	143
Oct	188	443	3		633
Nov	409	156		36	601
Dic	612	115	6	10	743
Total	1465	906	65	263	2698
Particip. %	54	34	2	10	100

Fuente: elaborado con datos de la DNFA de SENASA, SAGPyA.

Otros: tráqueas, cartílagos, carne sin hueso, harina de carne y hueso

3.4. Aves BB y Huevos Fértiles

A lo largo del año 2007 las importaciones de aves bb disminuyeron 1,7 % con respecto a las del año 2006 alcanzando 277 mil unidades. Las aves de líneas

de genética pesada⁴ han sido: Arbor Acres, Cobb, Hubbard y Ross, en En tanto, las aves de líneas de genética liviana⁵ fueron Bovans, Hi-Line, Hi-Sex, Isa, Lohmman, Nick y Shaver.

Importaciones de Aves BB

	2006	2007
	miles de unidades	
E	2	32
F	22	36
M	33	51
A	9	22
M	3	16
J	26	-
J	-	7
A	21	35
S	81	-
O	11	62
N	23	9
D	52	6
Ene-Dic	282	277

Fuente:elaborado con datos de SENASA

4. EXPORTACIONES

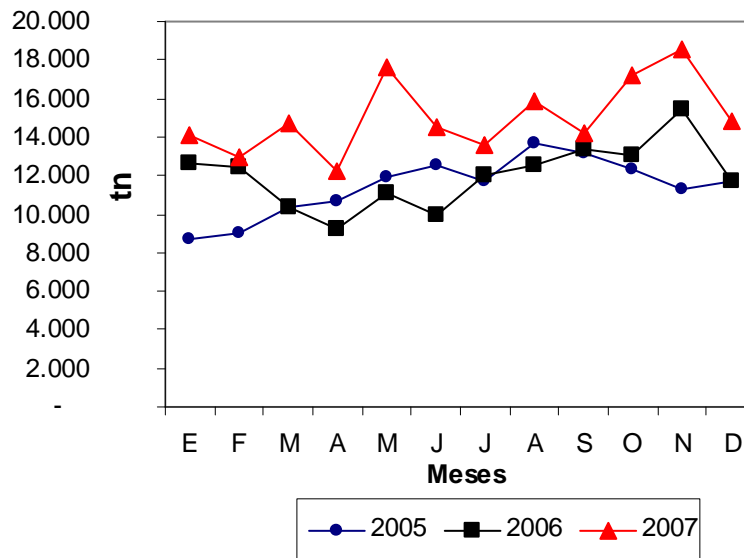
Las exportaciones de productos avícolas del año 2007 superaron a las del año anterior, alcanzando las 180 mil tn por más de 213 millones de U\$S FOB. El incremento observado fue de 25 % en volumen y de 53 % en valor. Considerando solamente productos comestibles (pollo entero y trozado), cuyos precios son superiores a los subproductos (garras, harinas, etc.) el aumento fue de 33 % en volumen y de 55 % en valor. Se registraron exportaciones de carne de pato (pate) rumbo a Chile y una exportación de pavos en forma de aves enteras con destino a Alemania.

Los incrementos observados resultan significativos, máxime considerando que en el año 2006 las exportaciones habían superado sólo 2 % en volumen y 5 % en valor con respecto al 2005, debido a las variaciones en la demanda por parte de los países afectados por Influenza Aviar, donde se habían producido mermas en el consumo debido a la falta de información de la población.

⁴Se refiere a reproductores abuelos de cuya multiplicación se obtendrán reproductores padres de pollos parrilleros.

⁵ Se refiere a reproductores padres de cuya multiplicación se obtendrán pollitas ponedoras de huevos de mesa.

Evolución de las Exportaciones Avícolas 2005 -2007



Fuente: SAGPyA - SENASA

EXPORTACIONES DE PRODUCTOS AVÍCOLAS 2005-2006-2007

AÑO	2005		2006		2007		Dif. Tn 2007/2006 %	Dif. U\$S FOB 2007/2006 %
	Tn	Miles U\$S FOB	Tn	Miles U\$S FOB	Tn	Miles U\$S FOB		
	E	8.746	6.536	12.690	12.369	14.134		
F	9.055	7.621	12.485	12.705	12.953	14.288	4	12
M	10.324	8.724	10.315	10.044	14.702	16.315	43	62
A	10.717	10.249	9.256	8.708	12.191	13.760	32	58
M	11.960	10.937	11.130	10.086	17.572	20.035	58	99
J	12.566	12.698	9.936	8.991	14.538	17.194	46	91
J	11.683	11.494	11.993	10.324	13.533	16.292	13	58
A	13.687	14.592	12.578	12.409	15.879	20.336	26	64
S	13.180	14.275	13.398	13.187	14.216	16.619	6	26
O	12.293	13.069	13.092	13.547	17.210	20.481	31	51
N	11.292	12.712	15.415	15.187	18.501	25.651	20	69
D	11.678	13.371	11.747	11.827	14.839	19.128	26	62
Total En-Dic	137.181	136.278	144.034	139.385	180.270	213.732	25	53

Fuente: SAGPyA con datos de DNFA de Senasa

Nota: incluye pollos, pavos y patos (enteros, trozados y subproductos).

Volumen y Valor de las Exportaciones de Productos Avícolas Comestibles y Total (2007)

2007 Mes	Productos Comestibles *		Productos Totales **	
	(miles tn)	(miles de U\$S FOB)	(miles tn)	(miles U\$S FOB)
E	8,85	9.349	14,13	13.634
F	7,55	10.394	12,95	14.288
M	10,14	13.098	14,70	16.315
A	9,73	7.964	12,19	13.760
M	11,05	13.566	17,57	20.035
J	10,44	13.009	14,54	17.194
J	9,34	12.486	13,53	16.292
A	11,68	15.884	15,88	20.336
S	10,89	13.512	14,22	16.619
O	10,92	15.728	17,21	20.481
N	13,54	21.038	18,50	25.651
D	10,34	15.586	14,84	19.128
En-Dic 2007	124,48	161.612	180,27	213.732
En-Dic 2006	93,25	103.997	144,03	139.386
% Ene-Dic-07/06	33	55	25	53

Fuente: Dirección de Ganadería SAGPyA con datos de Senasa

* Incluye pollo entero, trozado, preparados y menudencias

** Incluye pollo entero, trozado, preparados, menudencias y subproductos (harinas y sebos no comestibles)

En cuanto a las variaciones en la composición de las exportaciones, los envíos de pollo entero durante el año 2007 superaron a los del año anterior 23 % en volumen y 53 % en valor.

Las exportaciones de gallina procesada aumentaron 24 % en volumen y 20% en valor. En tanto, las de pechuga aumentaron 21 % en volumen y 61 % en valor y las de Pata/muslo, 31 % en volumen y 39 % en valor. Por su parte, el rubro "otros productos comestibles" (alas, carcazas, menudencias, etc.) creció 55 % en volumen y 102 % en valor.

El volumen de garras exportado, aumentó 7 % y 35% el valor, en comparación con el 2006.

En cuanto a los subproductos, la harina de plumas creció tanto en el volumen 16 % como en el valor de lo exportado, 38 %, mientras que otros productos no comestibles aumentaron un 39 % en volumen y un 37 % en valor.

En relación a la participación de cada rubro en el valor total de las exportaciones avícolas, los principales cambios entre 2006 y 2007 se dieron en garras que disminuyó su participación de 17 % a 15 %; otros comestibles pasaron de 12 % a 16 % y las pechugas aumentaron 1% en el año 2007 (18 a 19 %).

**Exportaciones Mensuales de Pollo Entero, Trozado y Subproductos
Volumen Año 2007**

Mes	Aves enteras tn	Gallina procesada tn	Garras tn	Pechuga tn	Pata/Muslo tn	Otros com. (1) tn	Harina de Plumaz tn	Otros No Com. (2) tn	Total 2006 tn
Ene	4.546	273	2.488	706	259	3.083	1.737	1.041	14.134
Feb	3.884	250	2.495	1.056	277	2.337	1.967	684	12.951
Mar	5.515	295	2.562	1.129	355	2.845	1.642	360	14.703
Abr	4.251	246	2.044	759	270	2.438	1.323	860	12.191
May	5.523	340	3.186	1.306	495	3.706	1.947	1.068	17.572
Jun	4.333	244	2.599	1287	608	3.948	1.050	469	14.538
Jul	3982	263	2671	1413	525	3.188	1.108	384	13.533
Ago	6029	158	2144	1603	622	3.273	1.452	598	15.878
Sep	5300	350	1796	1095	627	3.089	1.699	261	14.216
Oct	5392	639	3131	1208	346	3333	2.557	605	17.210
Nov	6459	424	2858	1738	407	4150	1.766	699	18.500
Dic	5419	274	2615	922	710	3016	1.585	300	14.839
Total 2007	60.633	3.756	30.588	14.221	5.502	38.405	19.832	7.329	180.267
Particip. %	34	2	17	8	3	21	11	4	100
Total 2006	49.404	3.021	28.615	11.715	4.188	24.783	17.037	5.270	144.034
Dif. 2007/2006%	23	24	7	21	31	55	16	39	25

Fuente: SAGPyA con datos DNFA de Senasa

(1) Otros comestibles: alas, caldos, carcazas, carne en polvo, carne s/hueso, carnes/hueso harina, cogote, comidas prep., corazones, hígado, grasa comestible, etc.

(2) Otros No Comestibles: harina de vísceras, Sebos incomedibles, alimento balanceado etc

**Exportaciones Mensuales de Pollo Entero, Trozado y Subproductos
Valor Año 2007**

Mes	Aves enteras	Gallina hervida	Garras	Pechuga	Pata/Muslo	Otros com. (1)	Harina de plumas	Otros No Com. (2)	Total 2006
Ene	4.761	828	2.125	1.730	296	1.996	502	1.395	13.634
Feb	4.481	701	2.145	2.670	330	2.211	507	1.243	14.288
Mar	6.043	841	2.333	2.896	351	2.967	486	397	16.315
Abr	4.736	652	2.104	1.986	372	1.995	929	985	13.760
May	6.602	947	3.306	3.721	480	2.953	573	1.453	20.035
Jun	4.676	720	2.921	3.720	711	3.181	307	957	17.194
Jul	4.467	673	2.970	4.125	633	2.603	333	487	16.292
Ago	6.981	441	3.136	4.682	785	2.995	453	863	20.336
Sep	6.399	766	2.117	3.119	741	2.671	486	321	16.619
Oct	7.056	1.864	3.207	3.529	484	2.794	774	772	20.481
Nov	8.820	1.198	2.848	6.117	568	4.552	541	1.007	25.651
Dic	7.679	865	2.389	3.144	1.077	2.822	535	618	19.128
Total 2007	72.704	10.495	31.602	41.439	6.828	33.738	6.426	10.500	213.731
Particip. %	34	5	15	19	3	16	3	5	100
Total 2006	47.533	8.731	23.428	25.750	4.908	16.739	4.658	7.637	139.384
Dif. 2007/2006%	53	20	35	61	39	102	38	37	

Fuente: elaborado con datos de la DNFA de SENASA, SAGPyA

(1) Otros comestibles: alas, caldos, carcazas, carne en polvo, carne s/hueso, carnes/hueso harina, cogote, comidas prep., corazones, hígado, grasa comestible etc

(2) Otros No Comestibles: harina de vísceras, sebos no comestibles, etc.

Durante el año 2007 se sumaron 11 destinos nuevos a los 72 destinos existentes: Armenia, Eslovenia, Reunión, Panamá, Kosovo, entre otros.

**Destino de las Exportaciones de Pollo Entero, Trozado y Subproductos
Volumen Año 2007**

País Mes	Alemania tn	China tn	Hong Kong tn	Chile tn	Sudáfrica tn	Otros tn	Total tn
Ene	582	1458	1186	3848	1658	5401	14134
Feb	678	1653	1174	3347	1357	4742	12951
Mar	604	1907	1241	3990	1954	5007	14702
Abr	442	1344	970	3299	1943	4193	12191
May	791	2351	1439	3815	3181	5995	17572
Jun	488	1806	1130	2386	2400	6329	14538
Jul	770	1807	1297	2535	2545	4579	13533
Ago	836	1975	750	3638	2540	6141	15879
Sep	644	1486	682	3895	1892	5618	14216
Oct	1138	2402	851	4613	1710	6497	17210
Nov	1561	2164	988	4336	2075	7378	18501
Dic	337	1466	1289	4402	2515	4830	14839
Total Ene-Dic	8870	21818	12996	44105	25770	66709	180268
Particip. %	5	12	7	24	14	37	100

Fuente: SAGPyA con datos de DNFA de Senasa

No incluye exportaciones de otras especies.

Otros: Arabia Saudita, Holanda, Rusia, Vietnam etc

**Destino de las Exportaciones de Pollo Entero, Trozado y Subproductos
Valor Año 2007**

País Mes	Alemania	China	Hong Kong	Chile	Sudáfrica	Otros	Total
	Miles de U\$S FOB						
Ene	1498	1397	870	3191	1018	5661	13634
Feb	1847	1680	821	2849	781	6311	14288
Mar	1523	2003	955	3278	1636	6919	16315
Abr	1042	1501	909	3062	1382	5863	13760
May	1944	2698	1290	3211	2318	8574	20035
Jun	1231	2322	1025	2004	1968	8644	17194
Jul	1550	2359	1150	2324	1891	7019	16292
Ago	2192	2753	1197	3620	2098	8477	20336
Sep	1570	1857	765	3446	1329	7657	16624
Oct	2731	2762	761	3840	1235	9152	20481
Nov	4186	2469	770	4586	2054	11586	25651
Dic	1047	1576	966	5097	1939	8503	19128
Total	22360	25375	11478	40508	19648	94366	213737
Particip. %	10	12	5	19	9	44	100

Fuente: elaborado con datos de la DNFA de SENASA, SAGPyA

Las diferencias de los totales con los del cuadro de exportaciones avícolas se deben a exportaciones de pavos que no se incluyen en este cuadro

5. CONSUMO APARENTE

El consumo aparente total de carne aviar registró un aumento de 5.2 % en relación al del año 2006. Por su parte, el consumo per capita alcanzó 28.9 kg/persona/año, 4.2 % en relación al año 2006.

En relación a otras carnes, durante el 2007 se observaron incrementos en el consumo de carne vacuna (+ 7.86 %) y el de carne de cerdo (7.76 %), alcanzando en el 2007, 68.5 kg/capita/año y 7.89 kg/capita/año respectivamente. La variación relativa de precios entre las carnes y las campañas de difusión públicas y privadas para incorporar otras carnes en las dietas han incidido en los consumos señalados. No obstante ello, la carne de pollo continúa siendo una alternativa económica para incorporar proteínas en la canasta familiar, bajo la influencia de un consumo compensado por el Gobierno Nacional en el mercado local.

Consumo Aparente* de Carne Aviar

MES	2005 Kg/cap/año	2006 Kg/cap/año	2007 Kg/cap/año	Dif. 2007/2006 %
E	20,34	25,00	27,90	11,6
F	22,16	25,11	28,49	13,5
M	22,91	28,08	28,39	1,1
A	24,29	25,50	27,60	8,2
M	23,72	28,53	29,39	3,0
J	23,73	29,08	28,08	-3,4
J	22,57	27,02	28,83	6,7
A	24,70	29,50	29,14	-1,2
S	25,33	28,17	26,34	-6,5
O	24,44	28,12	30,20	7,4
N	27,25	29,90	31,15	4,2
D	28,49	28,88	31,43	8,9
Prom.Anual	24,2	27,7	28,9	4,2

Fuente: Dirección de Ganadería, SAGPyA

* Consumo aparente: producción+impo-expo. No incluye

6. PRECIOS DEL POLLO

El precio promedio del pollo al consumidor durante el año 2007 se ubicó 15 % por encima del promedio del año 2006 alcanzando un valor de 4.51 \$/kg. El mínimo se registró en marzo (4.25 \$/kg) y el máximo en noviembre (4.76 \$/kg). La diferencia entre diciembre y enero de 2007 es del 7 % (Fuente: INDEC)

En tanto, el precio promedio del pollo eviscerado nivel mayorista promedió en el año 2007 2.95 \$/kg registrando un aumento de 18 % con respecto al año 2006. El mínimo correspondió al mes de febrero (2.77 \$/kg) y el máximo a septiembre (3.09 \$/kg). La diferencia entre diciembre y enero de 2007 es del 5.6 % (Fuente: INDEC).

Los precios mayoristas del pollo entero eviscerado fueron acordados entre el Gobierno Nacional y CEPA⁶, dentro del marco del pago de compensaciones al

⁶ Centro de Empresas Procesadoras Avícolas

consumo interno a través de los industriales y operadores que vendan en el mercado local productos derivados del trigo, maíz, girasol y soja, por el cual se creó el Registro de Frigoríficos Avícolas.

Las medidas, creadas por el Ministerio de Economía y Producción, fueron motivadas por el aumento de los precios internacionales de los granos y con el objeto de preservar el poder adquisitivo de la población nacional. Para ello la SAGPyA, a través de la ONCCA implementó los pagos correspondientes con destino exclusivamente al mercado interno.

**PRECIOS DEL POLLO EVISCERADO
NIVEL CONSUMIDOR (INDEC)**

Mes	2005 \$/kg	2006 \$/Kg	2007 \$/Kg	* Coef. de var. 2006	Dif. 2007/2006 %
E	3,73	3,93	4,44	12,47	13
F	3,61	3,88	4,27	11,31	10
M	3,95	3,85	4,25	10,59	10
A	3,62	3,85	4,32	12,85	12
M	3,60	3,84	4,42	11,26	15
J	3,87	3,71	4,44	10,46	20
J	4,03	3,73	4,48	10,46	20
A	4,07	3,81	4,53	10,46	19
S	4,07	3,90	4,67	10,46	20
O	4,05	3,94	4,74	10,46	20
N	3,99	4,09	4,76	10,46	16
D	3,99	4,34	4,75	10,46	9
Prom. En-Dic	3,88	3,91	4,51		15,36

Fuente: INDEC Precios con IVA incluido.

de 300 locales de venta de Capital Federal y Gran Bs.As.

* Coef. de variación: es un indicador de la dispersión de los datos respecto a su promedio. Generalmente se expresa en % y no tiene unidad de medida. Cuanto menor sea el coeficiente, menor será la diferencia entre los datos observados y estarán mejor representados por su promedio.

**PRECIO DEL POLLO EVISCERADO NIVEL MAYORISTA
INDEC**

Mes	2005 \$/kg	2006 \$/Kg	2007 \$/Kg	* Coef. de var. 2006	Dif. 2007/2006 %
E	2,15	2,58	2,88	4,9	12
F	2,22	2,48	2,77	5,3	12
M	2,66	2,49	2,80	4,8	12
A	2,19	2,50	2,87	4,0	15
M	2,22	2,21	2,88	4,0	30
J	2,56	2,19	2,98	3,2	36
J	2,69	2,32	2,99	3,2	29
A	2,70	2,50	3,04	2,4	22
S	2,69	2,53	3,09	4,9	22
O	2,69	2,62	3,05	4,2	16
N	2,60	2,74	3,05	4,2	11
D	2,69	2,81	3,04	3,9	8
Prom.En-Dic	2,51	2,50	2,95		18

Precios corrientes sin IVA tomados por cajón de 20 kg.

* Coef. de variación: es un indicador de la dispersión de los datos respecto a su promedio. Generalmente se expresa en % y no tiene unidad de medida. Cuanto menor sea el coeficiente, menor será la diferencia entre los datos observados y estarán mejor representados por su promedio.

7. RELACIÓN ASADO/POLLO*

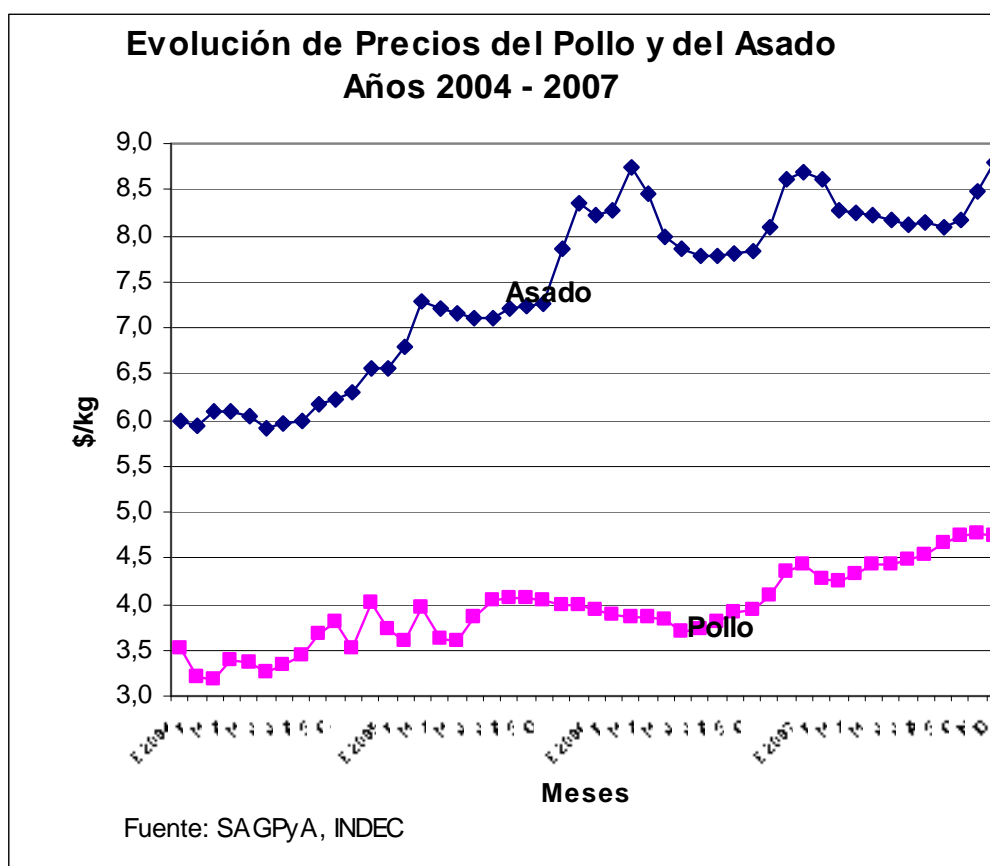
* La relación asado/pollo es el cociente entre el precio del asado y el precio del pollo y explica los kg de pollo necesarios para adquirir un kg de asado.

El precio promedio 2007 nivel consumidor de la carne vacuna se incrementó en forma variable según el corte respecto al 2006. Para los distintos cortes relevados por INDEC, la variación fue la siguiente: asado (2.6 %), paleta (4.2 %), cuadril (7.1 %), nalga (7.9 %) y bife angosto (6.7 %). No obstante, las variaciones de precios diciembre 2007/enero 2007 estuvieron entre 3 % y 10 % dependiendo del corte vacuno.

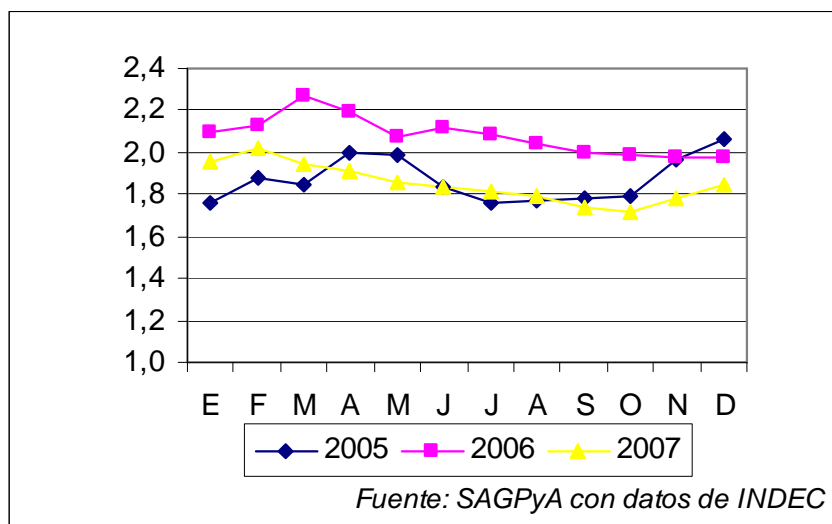
En cuanto al precio del asado, el promedio 2007 (8.33 \$/kg) superó 2.6 % al del año anterior observándose una baja a partir del mes de febrero y subsiguientes, para volver a subir en noviembre.

Por su parte, el precio promedio 2007 del pollo nivel consumidor aumentó 15 % con respecto a 2006, mientras que el incremento entre enero y diciembre de ese año fue de 7 %.

La relación asado-pollo se mantuvo por debajo de la del año 2006, debido a la recuperación del precio del pollo por encima del incremento de los precios de la carne.



Relación Asado-Pollo 2005-2007



Relación Asado/Pollo					
Mes	2003	2004	2005	2006	2007
E	1,59	1,70	1,76	2,09	1,95
F	1,63	1,85	1,88	2,13	2,02
M	1,59	1,91	1,84	2,27	1,95
A	1,56	1,80	1,99	2,20	1,91
M	1,62	1,80	1,99	2,08	1,86
J	1,55	1,81	1,83	2,12	1,84
J	1,54	1,79	1,76	2,09	1,81
A	1,50	1,74	1,77	2,04	1,80
S	1,48	1,68	1,78	2,00	1,73
O	1,48	1,63	1,80	1,99	1,72
N	1,51	1,79	1,97	1,98	1,78
D	1,57	1,63	2,06	1,98	1,85
Prom.Ene-Dic	1,55	1,76	1,87	2,08	1,85

Fuente: SAGPyA con datos de INDEC

8. RELACIÓN MAÍZ/POLLO*

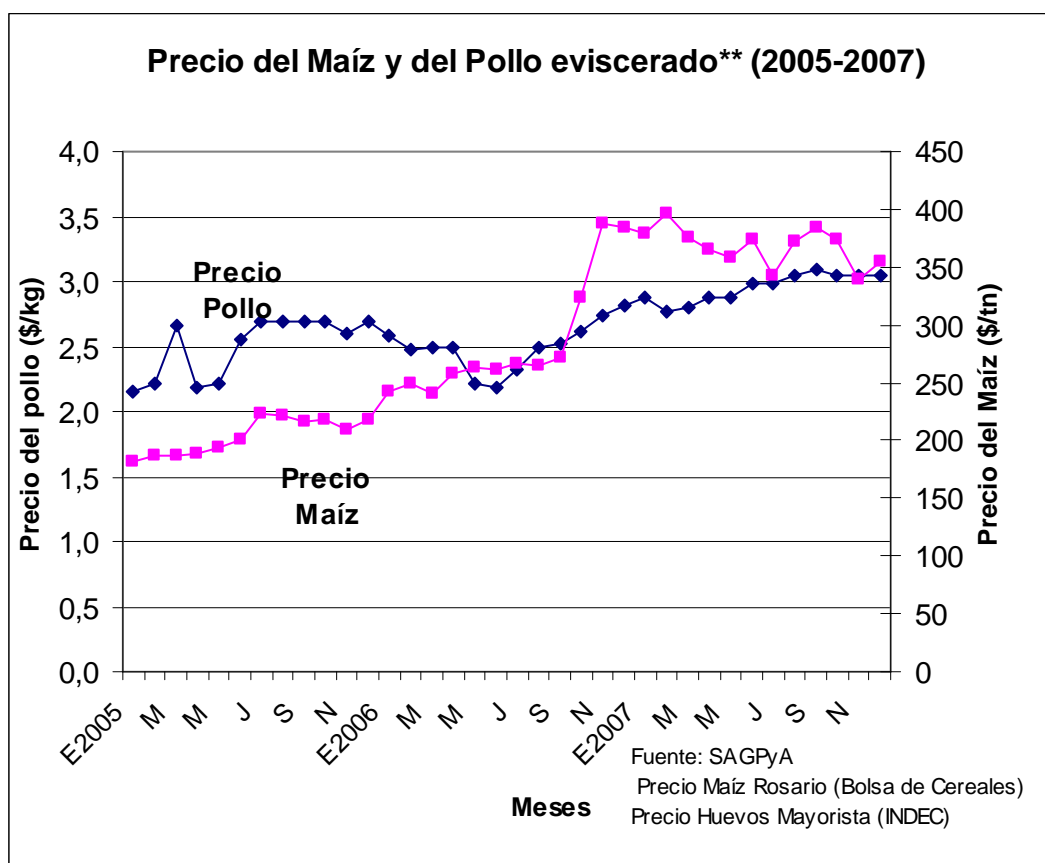
* La relación Maíz/Pollo es el cociente entre el precio del pollo (nivel mayorista) y el precio del maíz (Rosario) e indica la cantidad de maíz que se puede adquirir con el valor de 1 kg de pollo.

Durante el año 2007 la relación se mantuvo 10% por debajo del valor del año 2006. Por un lado, el precio promedio del pollo aumentó 18 % y por el otro, el del maíz 29%.

Relación Maíz/Pollo 2006-2007

Mes	Relación	Relación
	Maíz-Pollo 2006	Maíz-Pollo 2007
E	10,68	7,59
F	9,92	6,99
M	10,35	7,47
A	9,69	7,88
M	8,39	8,05
J	8,38	7,96
J	8,72	8,72
A	9,43	8,18
S	9,32	8,05
O	8,10	8,16
N	7,06	8,97
D	7,30	8,58
Prom. En-Dic	8,94	8,05

Fuente: SAGPyA



9. PRODUCCIÓN DE HUEVOS

La producción de huevo en cáscara para consumo, de acuerdo con estimaciones privadas alcanzó 7,920 millones de huevos², 2.3 % más de lo producido el año anterior (7,747 millones de huevos). El consumo estimado arroja un valor de 190 huevos/persona/año, 2.1 % superior al del año 2006 (186 huevos/persona/año).

La cantidad de huevos ingresados en plantas industrializadoras con habilitación de SENASA durante el año 2007 aumentó 24 % en comparación con el año 2006, totalizando 917.281 mil huevos. En el año bajo análisis 10 empresas industrializadoras operaron bajo la órbita de SENASA, 1 menos que en el año 2006: Agropecuaria Suipacha S.A. (Buenos Aires, Martínez).

Producción de Huevos con destino a Industrialización

Año Mes	2006 Miles de huevos	2007 Miles de huevos	Dif. 2007/2006 %
E	47.937	90.084	88
F	41.637	69.714	67
M	50.043	69.022	38
A	45.129	60.358	34
M	51.954	76.123	47
J	49.413	67.962	38
J	53.123	65.456	23
A	59.584	65.387	10
S	76.951	85.053	11
O	90.063	96.272	7
N	93.506	89.455	-4
D	79.243	82.396	4
Total Ene-Dic	738.581	917.281	24

Fuente: SAGPyA, con datos DNFA de Senasa

10. PRECIOS DE LA DOCENA DE HUEVOS

Durante el año 2007 el precio promedio de la docena de huevos al público aumentó 20 % con respecto a la media del año 2006, alcanzando un valor de 3.06 \$/docena. El valor mínimo se registró en el mes de enero (2.66 \$/docena) en tanto el máximo, en el mes de diciembre (3.34 \$/docena). Entre diciembre y enero 2007 el precio minorista aumentó 25.6 % (Fuente: Indec).

² Fuente: Cámara Argentina de Productores Avícolas (CAPIA)

El precio promedio nivel mayorista de la docena de huevos en el 2007 aumentó 6 % (1.39 \$/docena) con respecto al año 2006 (1.31 \$/docena). El mínimo se registró en el mes de enero (1.30 \$/docena) mientras que el máximo fue en el mes de diciembre (1.45 \$/docena). Entre diciembre y enero 2007 el precio mayorista aumentó 11.5 % (Fuente Indec).

Precio de la Docena de Huevo Nivel Consumidor Indec

Mes	2005 \$/doc	2006 \$/doc	2007 \$/doc	* Coef. de var. 2005	Dif. 2007/2006 %
E	2,07	2,45	2,66	22,6	8,6
F	2,11	2,43	2,73	21,0	12,3
M	2,35	2,51	2,98	16,8	18,7
A	2,39	2,53	3,05	15,5	20,6
M	2,39	2,59	3,05	15,6	17,8
J	2,44	2,63	3,06	15,4	16,3
J	2,52	2,60	3,06	15,4	17,7
A	2,52	2,58	3,12	15,4	20,9
S	2,51	2,55	3,13	15,4	22,7
O	2,51	2,58	3,18	15,4	23,3
N	2,51	2,56	3,32	15,4	29,7
D	2,49	2,61	3,34	15,4	28,0
Prom. En-Dic	2,40	2,55	3,06		20

Fuente: INDEC

Precios corrientes con IVA incluido sobre una muestra de 300 locales de venta de Capital Federal y Gran Bs.As.

* Coef. de variación: es un indicador de la dispersión de los datos respecto a su promedio. Generalmente se expresa en % y no tiene unidad de medida. Cuanto menor sea el coeficiente, menor será la diferencia entre los datos observados y estarán mejor representados por su promedio.

Precio de la Docena de Huevos Nivel Mayorista Indec

Mes	2005 \$/doc	2006 \$/doc	2007 \$/doc	* Coef. de Variación	Dif. 2007/2006 %
E	1,09	1,30	1,30	10,0	0,0
F	1,11	1,31	1,36	11,2	3,8
M	1,26	1,31	1,39	13,1	6,1
A	1,27	1,31	1,40	15,3	6,9
M	1,24	1,29	1,40	15,3	8,4
J	1,25	1,29	1,40	15,3	8,5
J	1,30	1,32	1,40	15,3	6,1
A	1,30	1,33	1,40	20,2	5,3
S	1,30	1,32	1,40	19,2	6,1
O	1,29	1,32	1,40	20,2	6,1
N	1,30	1,30	1,40	20,2	7,7
D	1,31	1,30	1,45	22,1	11,5
Prom. Ene-Dic	1,25	1,31	1,39	—	6

Fuente: INDEC. Sistema de Indices de Precios Mayoristas (SIPM).

Huevos blancos, grandes y medianos.

* Coef. de variación: es un indicador de la dispersión de los datos respecto a su promedio. Generalmente se expresa en % y no tiene unidad de medida. Cuanto menor sea el coeficiente, menor será la diferencia entre los datos observados y estarán mejor representados por su promedio.

11. RELACIÓN MAÍZ/HUEVO

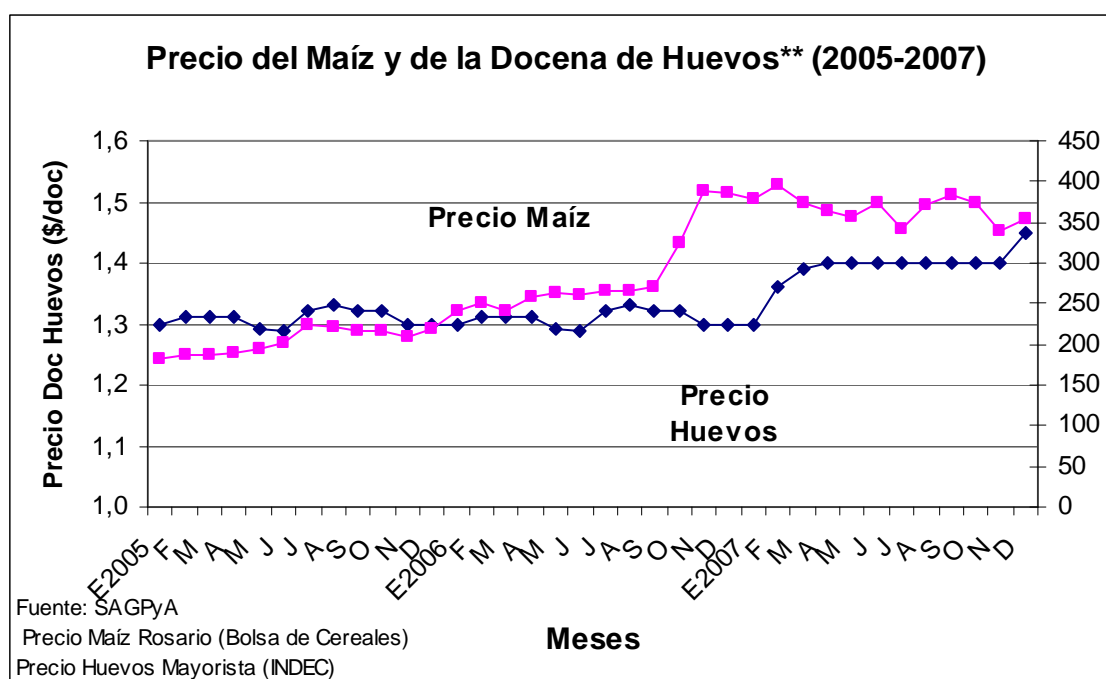
*La relación Maíz/Huevo es el cociente entre el precio del huevo (nivel mayorista) y el precio del maíz (Dársena Buenos Aires) e indica la cantidad de maíz que se puede adquirir con el valor de 1 docena de huevos.

Durante el año 2007 la relación Maíz/Huevo bajó 20 % respecto del año 2006 debido al mayor aumento del precio del maíz (29 %) en relación al aumento de la docena de huevos nivel mayorista (6 %).

Relación Maíz /Huevo 2006-2007

Mes	Relación	Relación
	Maíz-Huevo 2006	Maíz-Huevo 2007
E	5,38	3,43
F	5,24	3,43
M	5,44	3,71
A	5,08	3,84
M	4,90	3,91
J	4,94	3,74
J	4,96	4,08
A	5,02	3,76
S	4,86	3,65
O	4,08	3,74
N	3,35	4,12
D	3,38	4,09
Prom. En/Dic	4,72	3,79

Fuente:SAGPyA



12. COMERCIO EXTERIOR DE HUEVO INDUSTRIALIZADO

Durante el año 2007 las importaciones de huevo industrializado fueron 4 % menores, tanto en volumen como en valor respecto al año 2006. El volumen total alcanzó 126 tn de huevo uso industrial en polvo por un valor de 149 mil U\$S FOB.

Con respecto a las exportaciones, se mantiene la tendencia positiva de los últimos años. El volumen del conjunto aumentó 15% respecto al año 2006, mientras que el valor lo hizo en 27 %. Un 45 % corresponde a Huevo de Uso Industrial, 18 % Albúmina y 38 % a Yema.

Los destinos de las mismas fueron: 22 % Angola, 22 % Austria, 11% Rusia, 8 % Bélgica y el resto corresponde a, Alemania, Congo, Dinamarca, Uruguay, etc.

La exportación de huevo en cáscara equivalente a 1.691 tn, 25 % menos que en el año 2006 por un valor de 2,6 millones U\$S. Los lugares de destino del producto han sido: 63 % Angola, 10 % Mauritania, 9 % Congo, 4 % Emiratos Árabes, etc.

IMPORTACIONES DE HUEVO INDUSTRIALIZADO Enero - Diciembre 2007

Mes	Huevo Uso Industrial			
	Líquido		Polvo	
	Tn.	Mil U\$S	Tn.	Mil U\$S
Ene			18	21
Feb			18	21
Mar			18	21
Abr				
May				
Jun			18	21
Jul				
Ago			18	21
Sep				
Oct			18	21
Nov			18	21
Dic				
Total En-Dic 2007			126	149
Total En-Dic 2006	0	0	131	155
% 2007/2006			-4	-4

Fuente: DNFA de SENASA, SAGPyA

El número 0 aparece cuando el volumen o el valor está entre 0 y 1.

La cifra correspondiente al valor de las exportaciones no incluye todos los egresos dado que algunas partidas informan volumen pero no valor.

EXPORTACIONES DE HUEVO INDUSTRIALIZADO

Año 2007

Mes	Huevo uso ind.		Albúmina		Yema	
	Tn.	Mil U\$S	Tn.	Mil U\$S	Tn.	Mil U\$S
Ene	213	724	102	505	156	567
Feb	291	766	46	208	115	399
Mar	121	359	33	123	269	941
Abr	73	198	74	318	122	467
May	141	364	78	366	221	767
Jun	130	363	110	521	177	554
Jul	210	603	69	351	125	451
Ago	72	190	45	239	56	214
Sep	151	384	35	160	133	503
Oct	223	727	68	331	99	435
Nov	226	665	95	487	160	609
Dic	156	540	46	213	70	286
Total En-Dic 2007	2.007	5.885	799	3.822	1.702	6.193
Total En-Dic 2006	2.129	5.527	809	3.867	991	3.125
% 07/06	-6	6	-1	-1	72	98

Fuente: SAGPyA con datos DNFA de Senasa

Exportaciones Huevos en Cáscara

Mes	Año 2006		Año 2007		Dif. Tn 07/06		Dif. U\$S 07/06	
	Tn.	Mil U\$S	Tn.	Mil U\$S	%	%		
Ene	387	515	241	622	-38	21		
Feb	438	659	119	330	-73	-50		
Mar	108	162	119	330	11	104		
Abr	81	121	27	31	-67	-75		
May	81	121	188	164	133	35		
Jun	161	244	64	64	-60	-74		
Jul	-	-	106	107				
Ago	81	122	20	21	-75	-83		
Sep	134	203	74	91	-45	-55		
Oct	81	168	129	140	59	-17		
Nov	242	366	239	268	-1	-27		
Dic	452	797	364	428	-19	-46		
Total Ene-Dic	2.244	3.480	1.691	2.597	-	25	-	25

Fuente: SAGPyA con datos DNFA de Senasa

13. RESUMEN DE NOTICIAS

13.1. Ciclo de Jornadas Avícolas 2007

Continuando con el ciclo de Jornadas realizado en los años 2005/2006 durante el año 2007 se desarrolló un nuevo Ciclo de Jornadas **“Impulsando Las Buenas Prácticas de Producción Avícola”**

El objetivo de la Secretaría de Agricultura, Ganadería y Forestación durante este ciclo fue ofrecer al productor las herramientas necesarias para que consolide su expansión a través de un modelo de desarrollo, apelando a la concientización y la capacitación permanente.

La primera Jornada se desarrolló en la ciudad de Salta contando con la participación de 140 personas, entre productores comerciales y familiares, técnicos, estudiantes y profesionales del sector avícola.

El ciclo continuó en el marco de la 9º Edición de la Exposición de Ganadería, Agricultura e Industria en la Sociedad Rural de San Andrés de Giles con la presencia de más de 80 personas.

Concluyendo el ciclo de Jornadas de Capacitación 2007 la SAGPyA en conjunto con la EEA INTA Concepción del Uruguay, realizó en dicha localidad entrerriana la tercera jornada de capacitación, dirigida a Elaboradores de Alimento Balanceado. Asistieron a la misma 85 personas entre productores, técnicos y profesionales del sector avícola.

http://www.sagpya.mecon.gov.ar/new/0-0/ganaderia/otros/aves/Ciclo_Jornadas_Avícolas_2007

13.2. Registro de Establecimientos Faenadores Avícolas

Durante el transcurso del año 2007 se otorgaron compensaciones por un valor de 155 millones de pesos que beneficiaron a 32 plantas faenadoras inscriptas en el registro.

Las compensaciones fueron creadas por el Ministerio de Economía y Producción como un mecanismo destinado a compensar el consumo interno a través de los industriales y operadores que vendan en el mercado interno productos derivados del trigo, maíz, girasol y soja (Resolución Nº 9 de fecha 11 de enero del 2007).

A tal fin la OFICINA NACIONAL DE CONTROL COMERCIAL AGROPECUARIO (Resolución Nº 746/2007 ONCCA) creó el Registro de Faenadotes Avícolas.

Para mayor información consultar www.oncca.gov.ar

13.3. RENA VI

En el siguiente cuadro se presentan la cantidad de titulares y de establecimientos (granjas de reproductores y plantas de incubación) inscriptos en el RENA VI.

Registro Nacional de Multiplicadores e Incubadores Avícolas		
Resumen de Información 15 DE MARZO DE 2008		
Inscriptos	Tipos de Establecimientos (CODEST)	
Titulares: 76	Granjas: 288	Plantas de Incubación: 75
Establecimientos: 363		

Para ver más información acerca de este Registro sugerimos ingresar en Internet www.sagpya.gov.ar/ganaderia/aves/renavi o comunicarse al teléfono 4349-2157 ó 2151.

**Secretario de Agricultura,
Ganadería, Pesca y Alimentos**
Dr. Javier de Urquiza

**Subsecretaría de Agricultura,
Ganadería y Forestación**
Ind.Adr. Carlos Paz

**Dirección Nacional de Producción
Agropecuaria y Forestal**
Ing. Agr. Lucrecia Santinoni

Dirección de Ganadería
Ing. Agr. Daniel Papotto

Area Aves
Ing. Agr. Karina Lamelas
Ing. Zoot. Gisela Mair
Lic. Graciela Beczkowski
(54-11) 4349-2157
klamel@mecon.gov.ar
gmarma@mecon.gov.ar

Av. Paseo Colón 982 2º piso – of. 203
(C1063ACW) Buenos Aires - Argentina
Tel/Fax: (54 11) 4349-2157/2349

Permitida su reproducción citando la fuente

www.sagpya.gov.ar

INDICADORES DE LA ACTIVIDAD AVICOLA

AÑO Mes	CARNE AVIAR										PRECIO DEL POLLO		PRECIO ASADO	RELACION	TIPO DE
	FAENA (miles cab)	PRODUCCION (miles tn)	IMPORTACION (miles tn)	IMPORTACION (miles US\$ FOB)	EXPORTACION 1		EXPORTACION 2		CONSUMO AP.3 (miles tn)	CONSUMO (kg/cap/año)	CONSUMIDOR	MAYORISTA	CONSUMIDOR	ASADO/POLLO	CAMBIO
					(miles tn)	(miles de US\$ FOB)	(miles tn)	(miles US\$ FOB)			(\$/kg)	(\$/kg)	(\$/kg)	(\$/kg)	(\$/US\$)
2005	394.384	1.010	16	14.347	91	113.047	137	136.278	935	24,22	3,88	2,51	7,26	1,87	
E	28.515	70,57	0,80	634	4,68	5.888	8,75	6.536	66,69	20,35	3,73	2,15	6,55	1,76	2,93
F	28.205	70,29	0,66	613	5,36	6.023	9,06	7.621	65,59	22,16	3,61	2,22	6,78	1,88	2,93
M	31.754	80,45	1,20	892	6,55	7.065	10,32	8.724	75,09	22,91	3,95	2,66	7,28	1,84	2,92
A	31.836	82,37	1,31	1.150	6,61	8.409	10,72	10.249	77,06	24,29	3,62	2,19	7,22	1,99	2,90
M	32.906	85,04	1,33	1.049	8,62	8.673	11,96	10.937	77,75	23,72	3,60	2,22	7,16	1,99	2,88
J	32.036	82,67	1,42	1.117	8,80	10.528	12,57	12.698	75,28	23,73	3,87	2,56	7,10	1,83	2,89
J	31.210	80,45	1,51	1.173	7,98	9.497	11,68	11.494	73,98	22,57	4,03	2,69	7,11	1,76	2,87
A	34.466	88,38	1,78	1.207	9,18	11.672	13,69	14.592	80,97	24,70	4,07	2,70	7,22	1,77	2,90
S	34.057	88,41	1,26	1.089	9,33	12.188	13,18	14.275	80,33	25,33	4,07	2,69	7,24	1,78	2,90
O	33.556	86,33	1,58	1.547	7,81	11.212	12,30	13.069	80,10	24,44	4,05	2,69	7,27	1,80	3,01
N	36.247	93,08	1,15	1.698	7,78	10.535	11,29	12.712	86,45	27,25	3,99	2,60	7,86	1,97	2,98
D	39.597	101,80	1,99	2.178	8,49	11.359	11,68	13.371	95,30	29,07	3,99	2,69	8,36	2,10	3,03
2006	450.429	1.159	16	16.096	93	103.997	144	139.386	1.082	28	3,91	2,50	8,11	2,08	
E	35.755	88,42	1,49	1.088	7,15	8.825	12,69	12.369	82,76	25,00	3,93	2,58	8,23	2,09	3,06
F	33.383	82,46	1,30	1.199	8,70	10.158	12,48	12.705	75,06	25,11	3,88	2,48	8,26	2,13	3,08
M	38.618	97,95	1,23	1.116	6,23	7.282	10,32	10.044	92,95	28,08	3,85	2,49	8,73	2,27	3,08
A	33.750	85,86	1,12	1.139	5,31	6.266	9,26	8.708	81,68	25,50	3,85	2,50	8,46	2,20	3,05
M	38.090	99,46	1,49	1.251	6,50	7.464	11,13	10.086	94,45	28,53	3,84	2,21	7,98	2,08	3,09
J	37.723	97,74	1,40	1.308	5,98	6.693	9,94	8.991	93,16	29,08	3,71	2,19	7,87	2,12	3,09
J	36.860	96,28	1,32	1.112	8,16	7.748	11,99	10.324	89,44	27,02	3,73	2,32	7,79	2,09	3,09
A	39.886	105	1,49	1.594	8,74	9.668	12,58	12.409	97,63	29,50	3,81	2,50	7,78	2,04	3,10
S	37.624	98	1,28	1.563	9,14	9.735	13,40	13.187	90,24	28,17	3,90	2,53	7,81	2,00	3,10
O	38.537	101	1,16	1.162	8,94	9.955	13,09	13.547	93,08	28,12	3,94	2,62	7,83	1,99	3,10
N	39.879	105	1,53	1.983	10,43	11.199	15,41	15.187	95,77	29,90	4,09	2,74	8,08	1,98	3,08
D	40.322	102	1,08	1.581	7,97	9.005	11,75	11.828	95,57	28,88	4,34	2,81	8,60	1,98	3,08
2007	487.559	1.244	18,34	24.978	124,5	161.612	180,27	213.732	1138,32	28,92	4,51	2,95	8,33	1,85	3,12
E	40.188	101	1,30	1.554	8,85	9.349	14,13	13.634	93,27	27,90	4,44	2,88	8,68	1,95	3,08
F	36.985	92	1,09	1.450	7,55	10.394	12,95	14.288	86,03	28,49	4,27	2,77	8,62	2,02	3,08
M	41.310	103	1,61	1.712	10,14	13.098	14,70	16.315	94,90	28,39	4,25	2,80	8,28	1,95	3,08
A	38.168	98	1,43	1.702	9,73	7.964	12,19	13.760	89,28	27,60	4,32	2,87	8,25	1,91	3,08
M	41.753	108	1,39	2.017	11,05	13.566	17,57	20.035	98,24	29,39	4,42	2,88	8,22	1,86	3,08
J	39.509	100	1,19	1.778	10,44	13.009	14,54	17.194	90,85	28,08	4,44	2,98	8,16	1,84	3,09
J	40.953	104	1,38	1.880	9,34	12.486	13,53	16.292	96,37	28,83	4,48	2,99	8,12	1,81	3,14
A	41.689	107	1,96	2.678	11,68	15.884	15,88	20.336	97,41	29,14	4,53	3,04	8,14	1,80	3,18
S	36.788	95	1,38	1.850	10,89	13.512	14,22	16.619	85,21	26,34	4,67	3,09	8,10	1,73	3,16
O	42.069	110	2,09	2.952	10,92	15.728	17,21	20.481	100,94	30,20	4,74	3,05	8,16	1,72	3,16
N	43.321	112	1,93	2.613	13,54	21.038	18,50	25.651	100,76	31,15	4,76	3,05	8,47	1,78	3,15
D	44.826	114	1,59	2.793	10,34	15.586	14,84	19.128	105,07	31,43	4,75	3,04	8,78	1,85	
Ene-Dic 07	487.559	1.244	18,34	24.978	124,5	161.612	180,27	213.732	1.138	28,92	4,51	2,95	8,33	1,85	
Ene-Dic 06	450.429	1.159	15,90	16.096	93,2	103.997	144,03	139.386	1.082	27,76	3,91	2,50	8,12	2,08	
% Ene-Dic-07/06	8,2	7,4	15,4	55,2	33,5	55,4	25,2	53,3	5,2	4,2	15,4	18,3	2,6	-11,0	

Fuente: SAGPyA, Dirección de Ganadería - Área Avícola

Faena: en establecimientos con habilitación de SENASA

Producción: estimación a partir de la faena en establecimientos con habilitación de SENASA o sin ella. Peso del ave viva: fuente Avimetría

Exportación 1: se incluyen solamente los productos comestibles exportados que inciden en el cálculo del consumo. No se incluyen productos no comestibles ni garras. Fuente SENASA

Exportación 2: exportaciones totales de productos avícolas (pollos y pavos, entero, trozado y subproductos) Fuente SENASA

Consumo ap. 3: consumo aparente = producción + impo - expo. No incluye variaciones de stock de un mes a otro.

Precios corrientes al consumidor con iva incluido. Precios corrientes mayoristas sin iva incluido. Fuente INDEC